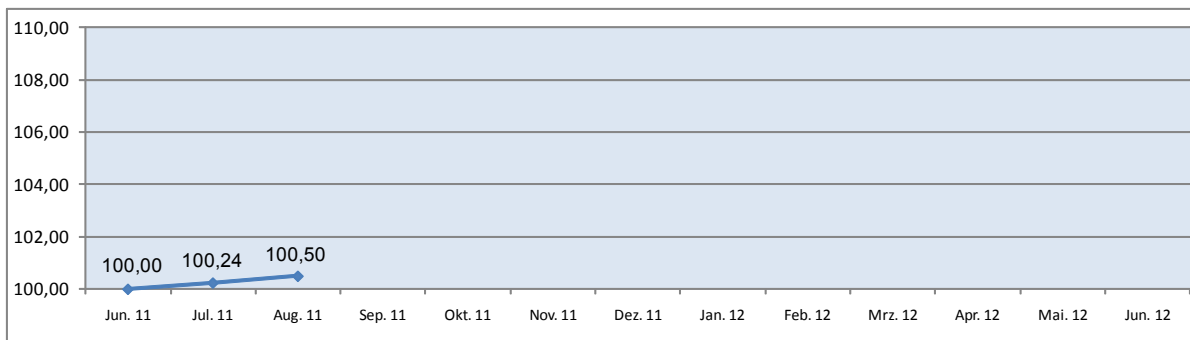
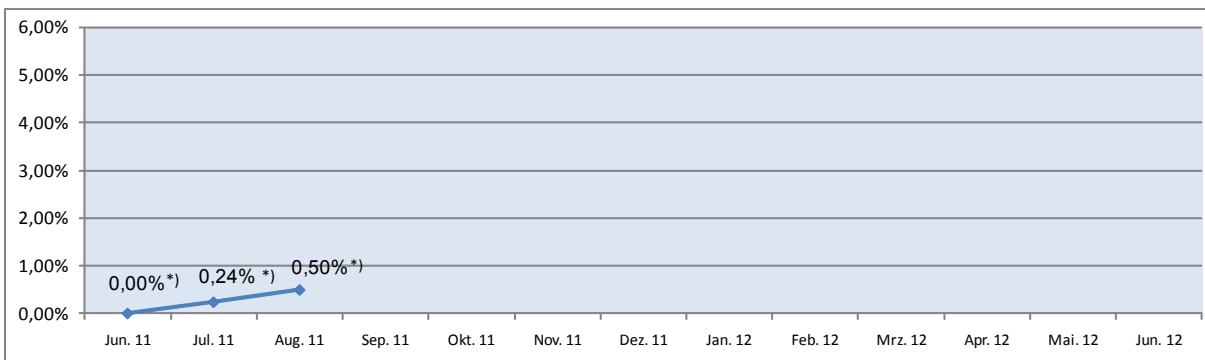




## Entwicklung des Anteilpreises (EUR)



## Entwicklung der BVI-Rendite (p.a.)



\*) BVI-Rendite seit Auflegung gerechnet.

## Thema des Monats

### Köln hat die beliebteste Einkaufsstraße

**Deutschlands meist besuchte Einkaufsstraße befindet sich in der Kölner Innenstadt: Durch die Schildergasse flanieren mehr Menschen als durch jede andere Fußgängerzone. München und Frankfurt folgen dahinter.**

Die Kölner Schildergasse bleibt die meistbesuchte Einkaufsmeile Deutschlands. Die Straße zwischen Neumarkt und Hohe Straße verteidigt ihren Spitzenplatz mit bis zu 14.265 Passanten stündlich, wie die Passantenzählung des Maklerhauses Jones Lang LaSalle ergab. Bereits im letzten Jahr hatte es die Schildergasse auf Platz eins der meistbesuchten Einkaufsstraßen geschafft.

Auf Platz zwei folgt Münchens Neuhauser Straße, über die bis zu 13.515 Menschen pro Stunde strömen. Fast

genauso gut besucht ist die Nummer drei, die Frankfurter Zeil mit 13.035 Passanten.

Auf den weiteren Plätzen in der Passantenzählung von Jones Lang LaSalle folgen die Kaufingerstraße in München, die Stuttgarter Königstraße sowie die beiden Hamburger Einkaufsmeilen Mönckebergstraße und Spitalerstraße. Komplettiert werden die Top Ten durch die Wiesbadener Kirchgasse, den Dortmunder Westenhellweg und die Hohe Straße in Köln. Gezählt wurden die Besucher auf 170 Einkaufsstraßen bundesweit.

### Mieter mit der höchsten Miete (TOP 3)

Rang	Mieter	Monatl. Miete EUR
1	Fred Perry	14.017
2	Buffalo Boots	10.679
3	BerlinApotheke	7.102
<b>SUMME</b>		<b>31.798</b>



Die Düsseldorfer Königsallee (5.800 Passanten) ist einmal mehr klarer Spitzenreiter unter den international renommierten deutschen Luxusmeilen. Keine andere Lage dieser Ausrichtung schafft den Sprung in die bundesweiten Top 50. Mit großem Abstand folgt die Stuttgarter Stiftstraße (2.660). Die Frankfurter Goethestraße (2.040), die Münchner Maximilianstraße (1.865) und der Hamburger Neue Wall erreichen stündlich etwa 2.000 Passanten.

Erstmals hat Jones Lang LaSalle in den 25 Städten mit den höchsten Ladenmieten ergänzend eine Zählung unter der Woche durchgeführt. Die Erhebung am frühen Donnerstagabend zeigt, dass die Besucherzahlen am Samstag durchschnittlich rund 40 bis 50 Prozent über den Spitzenwerten unter der Woche liegen. Die Toplagen der Hauptzählung würden auch unter der Woche die besten Straßen stellen.

Auffallend ist laut Jones Lang LaSalle das gute Abschneiden der Berliner 1a-Lagen. Besonders die Tauentzienstraße zieht wochentags fast ebenso viele Besucher an wie am Samstag. Hier dürfte sich laut Jones Lang LaSalle die hohe touristische Attraktivität bemerkbar machen.

Patricia Schweiger

Jones Lang LaSalle - Passantenfrequenzzählung 2011 Die 25 meistbesuchten Einkaufsmeilen Deutschlands				
Stadt	Einkaufsstraße	Passantenfrequenz Samstag, 16.04.2011, 13.00-14.00 Uhr		
		2011	Rang bundesweit	Ø 2002-2011
Köln	Schildergasse	14.265	1	14.855
München	Neuhauser Straße	13.515	2	k. A.*
Frankfurt	Zeil	13.035	3	13.380
München	Kaufinger Straße	12.975	4	14.070
Stuttgart	Königstraße	12.185	5	11.170
Hamburg	Mönckebergstraße	11.730	6	8.760
Hamburg	Spitalerstraße	11.190	7	9.560
Wiesbaden	Kirchgasse	11.100	8	8.130
Dortmund	Westenhellweg	9.905	9	11.400
Köln	Hohe Straße	9.795	10	9.830
Mannheim	Planken, O5,1	8.660	11	9.340
Münster	Ludgeristraße	8.645	12	8.400
Dortmund	Ostenhellweg	8.460	13	k. A.*
Bielefeld	Bahnhofstraße	8.400	14	7.050
Bremen	Obernstraße	8.175	15	7.760
Berlin	Kurfürstendamm	8.145	16	7.470
Berlin	Alexanderplatz	8.085	17	5.670
Düsseldorf	Schadowstraße	7.965	18	9.180
Berlin	Tauentzienstraße	7.930	19	8.450
Leipzig	Petersstraße	7.585	20	7.955
Trier	Simeonstraße	7.530	21	6.970
Ulm	Hirschstraße	7.400	22	7.645
Freiburg	Kaiser-Joseph-Straße	7.380	23	6.060
München	Tal	7.375	24	6.700
München	Weinstraße	7.185	25	7.750

Rang bundesweit: Platzierung von insgesamt 170 untersuchten Einkaufsstraßen  
 Vergleichswerte: Durchschnitt der Ergebnisse aus den jährlichen Zählungen der Jahre 2002-2011  
 \* Aufnahme in die Passantenzählung erfolgte nach 2002

Quelle: Jones Lang LaSalle

*Entlang der Schildergasse flanieren die meisten Menschen.  
 Damit ist die Kölner Einkaufsmeile erneut Spitzenreiter  
 (Quelle: Jones Lang LaSalle).*

## Übersicht der Liegenschaften (Stand: 31.08.2011)

Rang	Ort	Straße	Aktueller Verkehrswert EUR
(laut Gutachten)			
1	Berlin	Neue Schönhauser Straße 10	14.000.000
<b>SUMME</b>			<b>14.000.000</b>

## Fondsdaten zum Stichtag

	Vormonat 30.06.2011	Aktuell 31.08.2011
Fondsvermögen	7.500.250 €	14.684.959 €
Immobilienquote	0,0%	95,3%
BVI-Rendite seit Auflegung	0,00%	0,50%
Anteilpreis/Rücknahmepreis	100,00 €	100,50 €