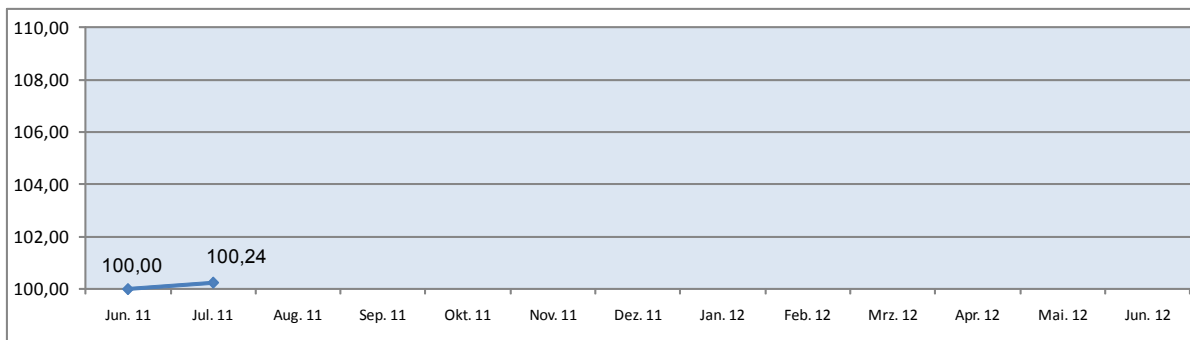
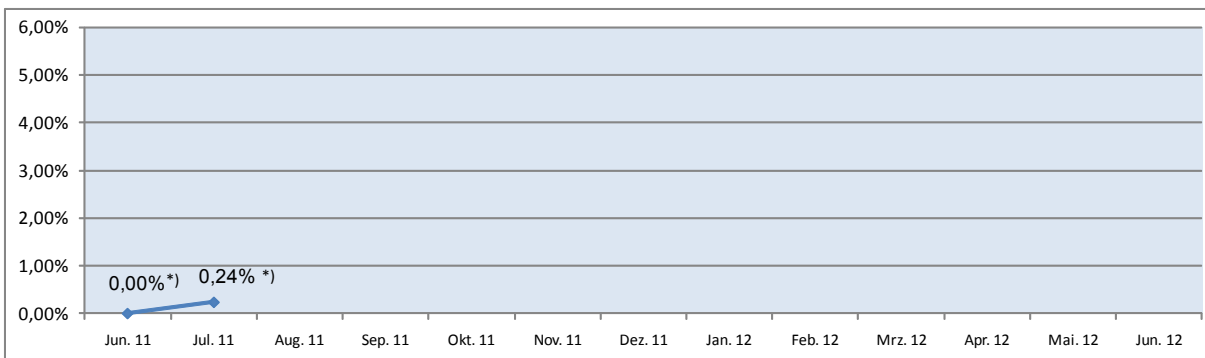




Entwicklung des Anteilpreises (EUR)



Entwicklung der BVI-Rendite (p.a.)



*) BVI-Rendite seit Auflegung gerechnet.

Thema des Monats

Hackescher Markt eine der beliebtesten Trendlagen Europas

Die Hackeschen Höfe sind das vermutlich größte zusammenhängende Hofgeflecht Europas. Mit einer über hundertjährigen wechselhaften, ereignis- und geschichtenreichen Historie und ihrer beeindruckenden Jugendstil-Architektur sind sie ein denkmalpflegerisches und städtebauliches Juwel. Seit ihrer Sanierung 1997 gelten die Höfe in Berlin-Mitte als eine der wichtigsten Sehenswürdigkeiten der Bundeshauptstadt.

"Arm, aber sexy", diese vom Regierenden Bürgermeister Klaus Wowereit geprägte und seitdem endlos strapazierete Zustandsbeschreibung der Stadt wird auch im neuen Berlin-Report von Aengevelt zitiert. "Die Dynamik der Flächeninnovationen sowie der Wettbewerb zwischen den verschiedenen Handelsformen und Standorten ist

deutlich härter als in anderen deutschen (gewachsenen) Metropolen", sagt Markus Schmidt, Leiter des Berliner Büros von Aengevelt.

Dabei ist gerade der charakteristische Polyzentrismus für ganz Berlin bezeichnend und schlägt sich auch im Einzelhandel nieder. Zu den fünf Toplagen Berlins zählt das Quartier Hackescher Markt. Hier zahlen die Mieter 120 Euro/m² in der Spitze.

Nicht umsonst zählt das Quartier zu den beliebtesten Trendlagen Europas. Zahlreiche internationale Labels wählen die Hackeschen Märkte als Pilotmarkt für den deutschen Einzelhandelsmarkt aus, um in dem kreativen Ambiente ihre neusten Trends zu präsentieren.



Zuletzt eröffnete rund um den Hackeschen Markt das angesagte niederländische Modelabel Scotch & Soda seinen zweiten Store in Deutschland. In unmittelbarer Nähe dazu ging indes das Schuhlabel Pointer mit seinem weltweit (!) ersten Store an den Start. Anfang Juli waren die Umbauarbeiten in dem ehemaligen Ed Hardy-Ladenlokal an der Münzstraße 7-11b beendet und das Londoner Unternehmen konnte in die 100 Quadratmeter Fläche einziehen. Fast gleichzeitig eröffnete hier auch das Edeljeanslabel True Religion seinen, nach Köln, zweiten Laden in Deutschland. Zuvor zog es auch schon das französische Modelabel Sandro mit seinem ersten deutschen Laden auf rund 110 Quadratmeter Fläche in die Rosenthaler Straße 32, Ecke Sophienstraße. Einige Zeit länger befindet sich das amerikanische Schuh- und Outdoorlabel Timberland an der Neuen Schönhauser Straße 3-5. In wenigen Wochen wird zudem Weekday seinen zweiten Store in der Hauptstadt eröffnen. Nach dem großen Erfolg der ersten, vor gut einem Jahr eröffneten Berlin-Dependance des H&M-Ablegers, öffnet die neue Filiale an der Neuen Schönhauser Straße 17-18 im August ihre Pforten.

Analog zu anderen Trendlagen wie z.B. Covent Garden in London wird der Hackesche Markt langfristig eine feste Größe nicht nur in Berlin sondern auch in Deutschland sein.

Patricia Schweiger



Unser Objekt, die „Rothe Apotheke“, auf der Neuen Schönhauser Straße befindet sich an einer der beliebtesten Shopping-Adressen Deutschlands

Mieter mit der höchsten Miete (TOP 3)

Rang	Mieter	Monatl. Miete EUR
1	Fred Perry	14.017
2	Buffalo Boots	10.679
3	BerlinApotheke	7.102
SUMME		31.798

Übersicht der Liegenschaften (Stand: 31.07.2011)

Rang	Ort	Straße	Aktueller Verkehrswert EUR (laut Gutachten)
1	Berlin	Neue Schönhauser Straße 10	14.000.000
SUMME			14.000.000

Fondsdaten zum Stichtag

	Vormonat 30.06.2011	Aktuell 31.07.2011
Fondsvermögen	7.500.250 €	14.029.675 €
Immobilienquote	0,0%	99,8%
BVI-Rendite seit Auflegung	0,00%	0,24%
Anteilpreis/Rücknahmepreis	100,00 €	100,24 €